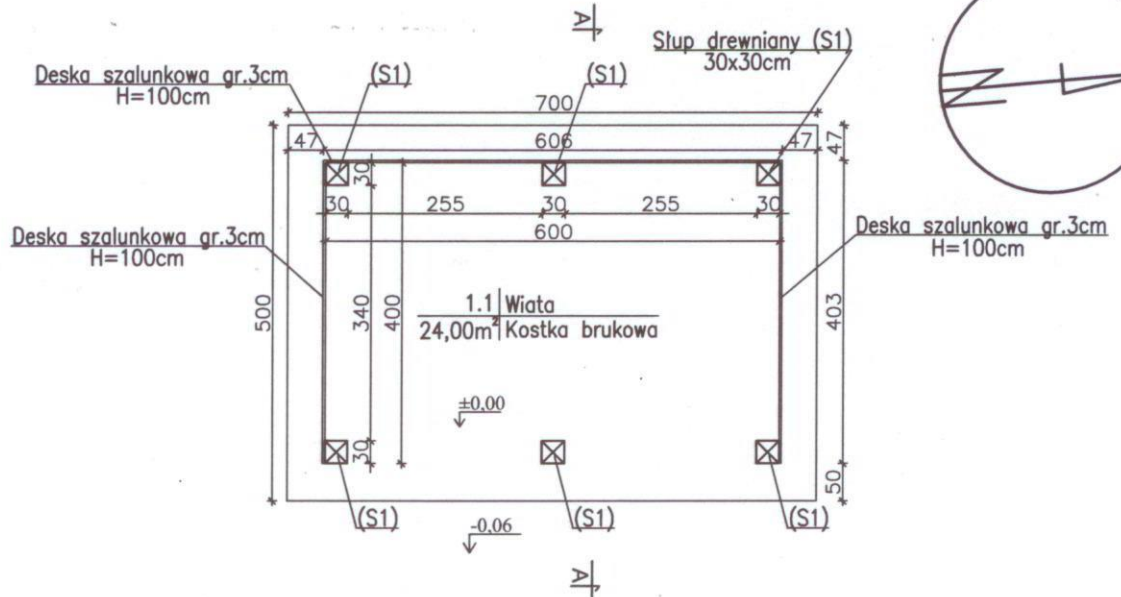


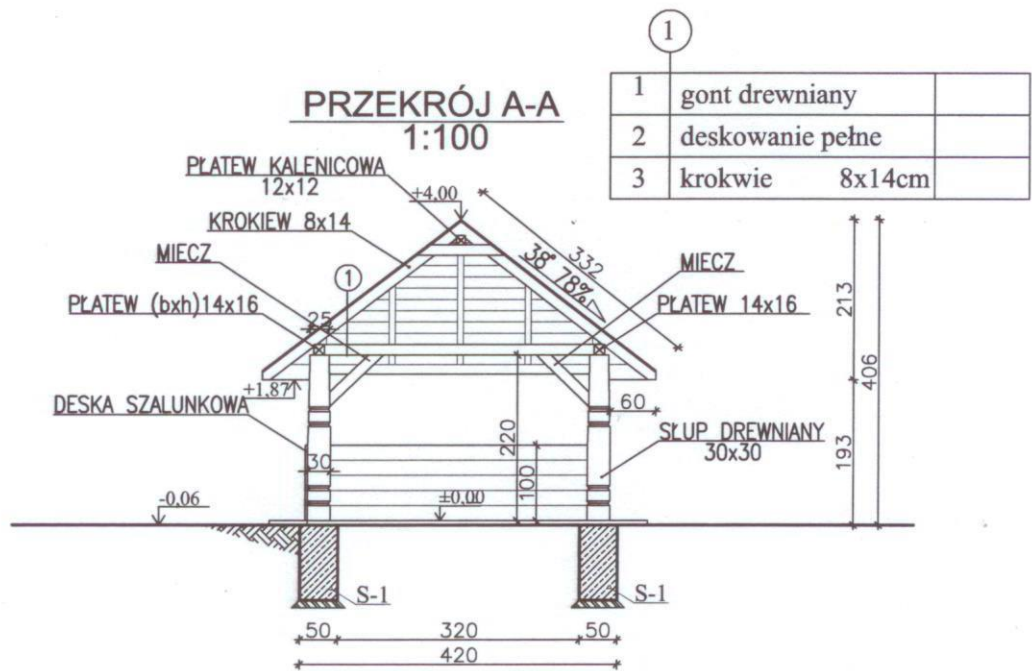
RZUT PARTERU

1:100



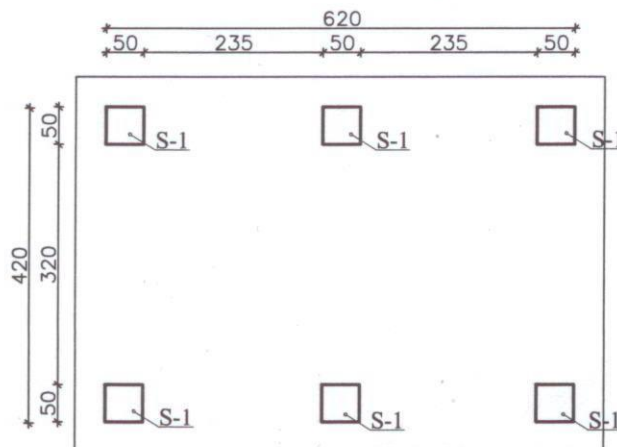
PRZEKRÓJ A-A

1:100

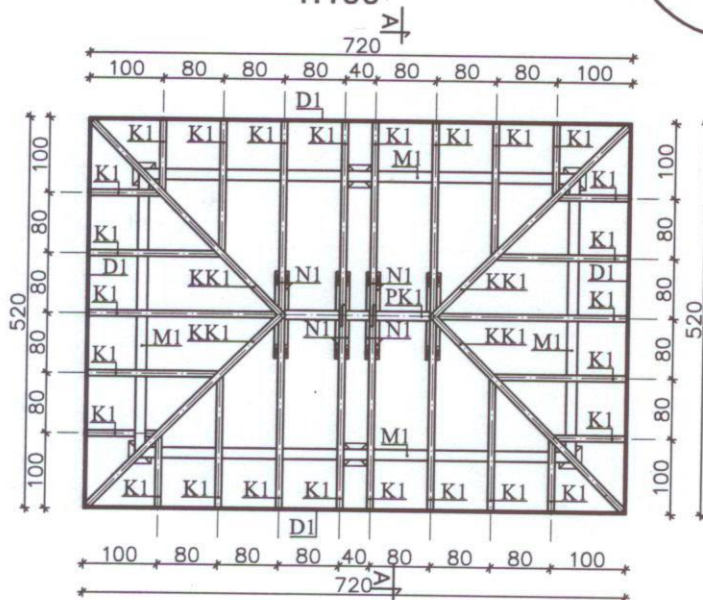


RZUT FUNDAMENTÓW

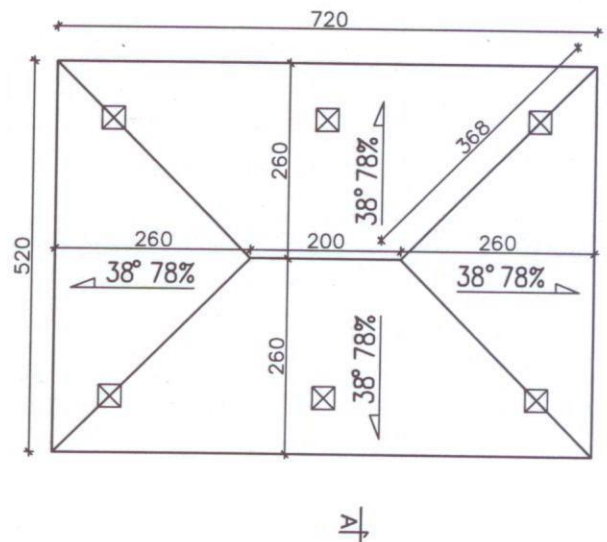
1:100



RZUT WIĘZBY DACHOWEJ
1:100

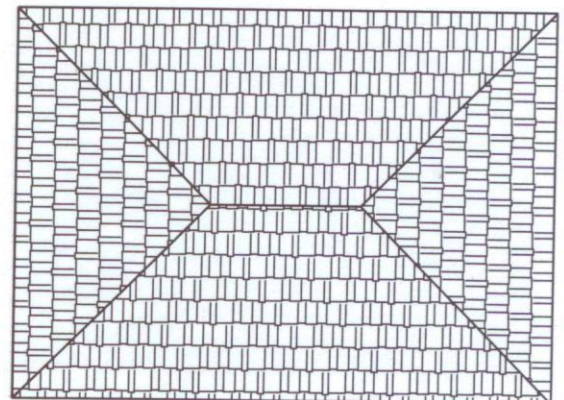


RZUT DACHU
1:100



ZESTAWINIE ELEMENTÓW WIĘZBY DACHOWEJ		
Lp.	Nazwa	Przekrój
K1-	krokwie	8x14
M1-	murlata	14x16
KK1-	krokiew koszowa	8x14
N1-	nakładki	6x14
PK1-	platew kalenicowa	12x12
D1-	deska okapowa	2,5x14

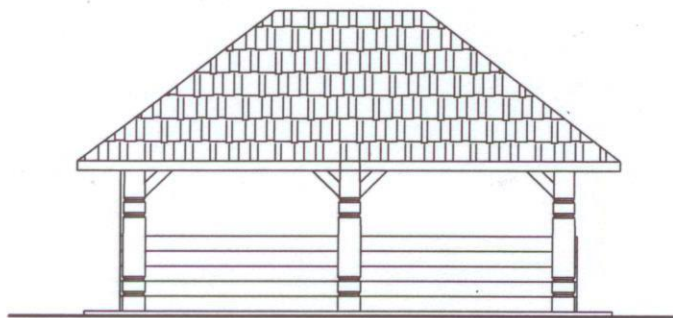
WIDOK DACHU
1:100



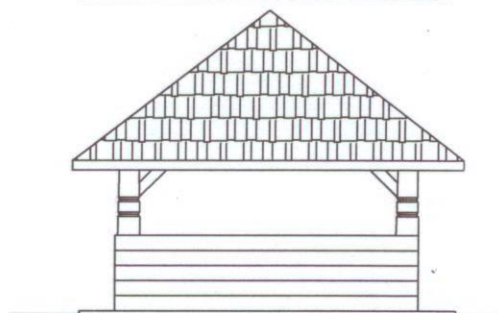
ALTANA

ELEWACJE
1:100

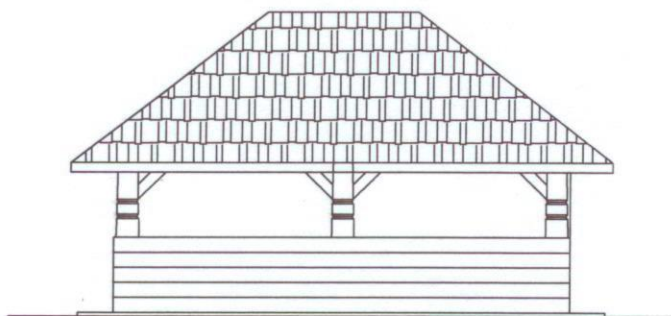
ELEWACJA WSCHODNIA



ELEWACJA POŁUDNIOWA



ELEWACJA ZACHODNIA



ELEWACJA PÓŁNOCNA

